

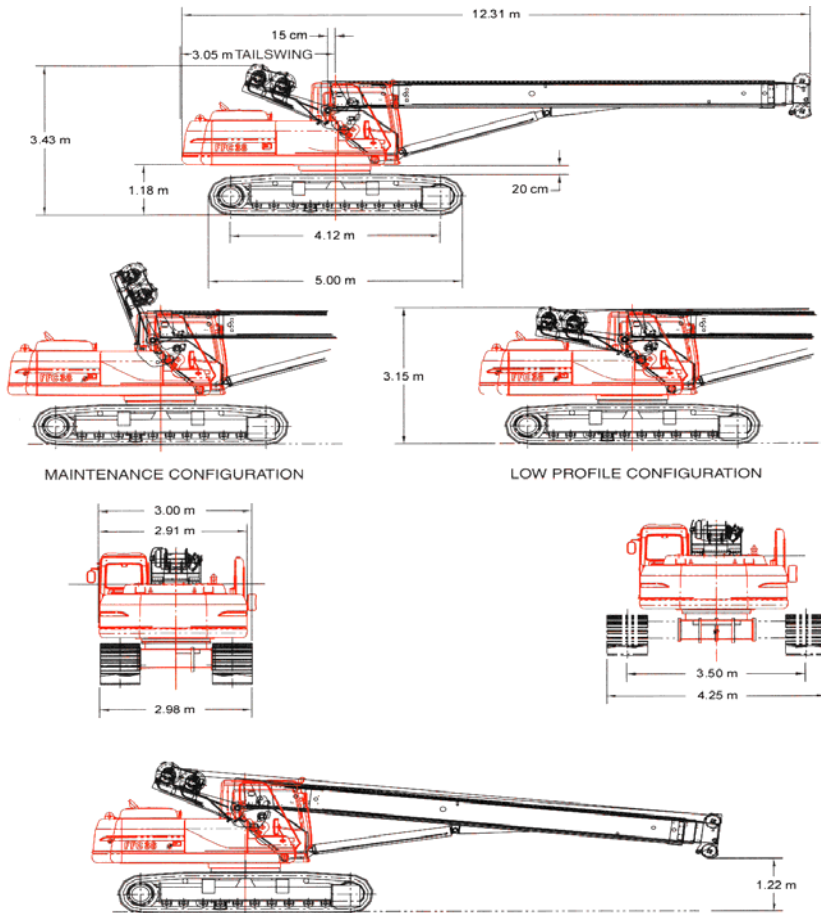
Crane-House B.V.
 Heikantsestraat 15
 4861 TH CHAAM, the Netherlands
 Postbus 67, 4860 AB CHAAM
 Tel. : +31 (0)161 491 953
 Fax : +31 (0)161 491 952
 Bank : F. van Lanschot H'sum
 Acc. nr. 22.64.77.304
 Website : www.crane-house.com
 E-Mail : Info@Crane-House.com



CRAWLER CRANE RUPSKRAAN GRUE SUR CHENILLES	FAVELLE FAVCO FFC 40 T	40 TONS
---	-----------------------------------	----------------



Dimension

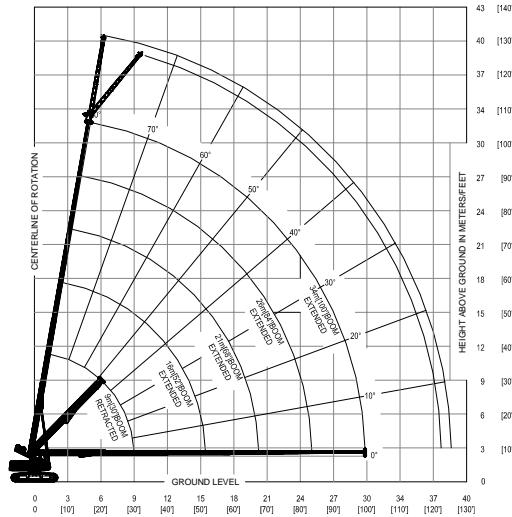


Smecoma voorwaarden: Op alle opdrachten aan ons, op alle offertes en op alle met ons gesloten overeenkomsten zijn van toepassing de algemene leverings- en betalingsvoorwaarden voor de metaalnijverheid (Smecoma-Voorwaarden gedeponereerd ter Griffie van de Arrondissementsrechtbank te Rotterdam onder nr. 5325, zoals deze luiden volgens de laatselijk aldaar neergelegde tekst die voor de eerste maal werd gedeponereerd op 30 juni 1950 doch sindsdien enige malen is aangevuld en gewijzigd).

Crane-House B.V.
 Heikantsestraat 15
 4861 TH CHAAM, the Netherlands
 Postbus 67, 4860 AB CHAAM
 Tel. : +31 (0)161 491 953
 Fax : +31 (0)161 491 952
 Bank : F. van Lanschot H'sum
 Acc. nr. 22.64.77.304
 Website : www.crane-house.com
 E-Mail : Info@Crane-House.com



CRAWLER CRANE RUPSKRAAN GRUE SUR CHENILLES	FAVELLE FAVCO FFC 40 T	40 TONS
---	-----------------------------------	----------------



LOADCHART @ 75 % rating

Radius		Loaded Boom Angle	TRACKS EXTENDED Firm level Ground 360° Rating													
Ft.	Mtr.		Boom Length feet / meter													
		∠ °	30,5 ft	9,2 m	∠ °	52 ft	15,8 m	∠ °	68 ft	20,6 m	∠ °	84 ft	25,5 m	∠ °	100 ft	30,3 m
5,0	1,5	80°	82.100 lbs	37,3 t												
8,0	2,4	75°	66.000 lbs	30,0 t												
10,0	3,0	71°	61.025 lbs	27,7 t	79°	32.400 lbs	14,7 t									
12,0	3,6	67°	56.275 lbs	25,5 t	77°	32.400 lbs	14,7 t	80°	25.175 lbs	11,4 t						
15,0	4,5	60°	47.300 lbs	21,5 t	74°	31.225 lbs	14,2 t	78°	23.675 lbs	10,8 t						
20,0	6,1	49°	29.150 lbs	13,2 t	68°	28.425 lbs	12,9 t	74°	21.600 lbs	9,8 t	78°	16.775 lbs	7,6 t	80°	12.800 lbs	5,8 t
25,0	7,6	34°	20.400 lbs	9,3 t	62°	21.050 lbs	9,6 t	70°	20.250 lbs	9,2 t	74°	15.675 lbs	7,1 t	77°	12.125 lbs	5,5 t
30,0	9,1				55°	15.900 lbs	7,2 t	65°	16.075 lbs	7,3 t	71°	14.750 lbs	6,7 t	75°	11.525 lbs	5,2 t
35,0	10,6				48°	12.475 lbs	5,7 t	60°	12.675 lbs	5,8 t	67°	12.775 lbs	5,8 t	72°	10.975 lbs	5,0 t
40,0	12,1				40°	10.075 lbs	4,6 t	55°	10.250 lbs	4,7 t	63°	10.375 lbs	4,7 t	69°	10.275 lbs	4,7 t
45,0	13,6				30°	8.275 lbs	3,8 t	49°	8.475 lbs	3,9 t	59°	8.575 lbs	3,9 t	65°	8.625 lbs	3,9 t
50,0	15,2				15°	6.825 lbs	3,1 t	43°	7.075 lbs	3,2 t	55°	7.175 lbs	3,3 t	62°	7.225 lbs	3,3 t
55,0	16,7							37°	5.950 lbs	2,7 t	51°	6.050 lbs	2,8 t	59°	6.125 lbs	2,8 t
60,0	18,2							28°	5.050 lbs	2,3 t	46°	5.150 lbs	2,3 t	55°	5.225 lbs	2,4 t
65,0	19,7							17°	4.275 lbs	1,9 t	41°	4.400 lbs	2,0 t	51°	4.475 lbs	2,0 t
70,0	21,2										35°	3.750 lbs	1,7 t	48°	3.825 lbs	1,7 t
75,0	22,7										28°	3.200 lbs	1,5 t	43°	3.275 lbs	1,5 t
80,0	24,2										18°	2.725 lbs	1,2 t	39°	2.800 lbs	1,3 t
85,0	25,8													33°	2.375 lbs	1,1 t
90,0	27,3													27°	2.025 lbs	0,9 t
95,0	28,8													19°	1.675 lbs	0,8 t
Boom Horizontal			14.380 lbs	6,5 t	0°	6.120 lbs	2,8 t	0°	3.700 lbs	1,7 t	0°	2.270 lbs	1,0 t	0°	1.320 lbs	0,6 t

Information:
 Load ratings above the heavy line are Structurally limited capacities. Load ratings below the heavy line are stability limited capacities and do not exceed 75% of tipping.

Meets ANSI/ASME B 30.5 and DIN 15018 DIN 15019 Requirements



Smecoma voorwaarden: Op alle opdrachten aan ons, op alle offertes en op alle met ons gesloten overeenkomsten zijn van toepassing de algemene leverings- en betalingsvoorwaarden voor de metaalnijverheid (Smecoma-Voorwaarden gedeponereerd ter Griffie van de Arrondissementsrechtbank te Rotterdam onder nr. 5325, zoals deze luiden volgens de laatselijk aldaar neergelegde tekst die voor de eerste maal werd gedeponereerd op 30 juni 1950 doch sindsdien enige malen is aangevuld en gewijzigd).